

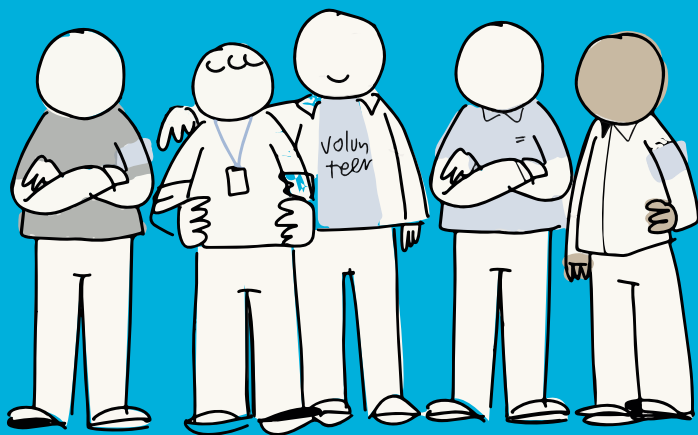


In verità io vi dico:  
tutto quello che non avete fatto a uno solo di questi più piccoli,  
non l'avete fatto a me



# Chi siamo

Siamo un **gruppo di volontari** che dal 2020 si è impegnato nell'emergenza pandemica a fornire aiuto alle persone in difficoltà. In seguito abbiamo deciso di continuare il nostro servizio nel contrasto alla povertà infantile con il recupero di donazioni, costituendoci come associazione di promozione sociale nel 2024, diventando un Ente del Terzo Settore.



**buone mani**

# Perché donare?

**DONARE** è un atto di generosità e di umanità che ci fa contribuire al benessere altrui. Nel nostro caso questo gesto è di grande importanza non solo per le famiglie beneficiarie, ma anche per l'ambiente. Il riuso e la circolarità ci aiutano a rispettare la natura, consumando meno risorse per la creazione di nuovi prodotti. E' un modo di seminare speranza! Per una donazione efficace è importante essere consapevoli di alcune regole da rispettare.



**buone mani**

# Il necessario da 0 a 16 anni

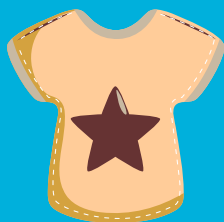
Buone mani si occupa solo di beni per la fascia **0-16**. Non ritiriamo gli indumenti da adulto che però si possono conferire all'interno della struttura nei due contenitori azzurri dell'associazione Equanima che si occupa di recuperare e distribuire proprio l'abbigliamento da adulto.

**buone mani**

# Cosa recuperiamo

**Attrezzature:** seggioloni, seggiolini per auto, passeggini, culle/lettini, carrozzine, sterilizzatori, scaldabiberon, vaschette da bagno e altro ancora .

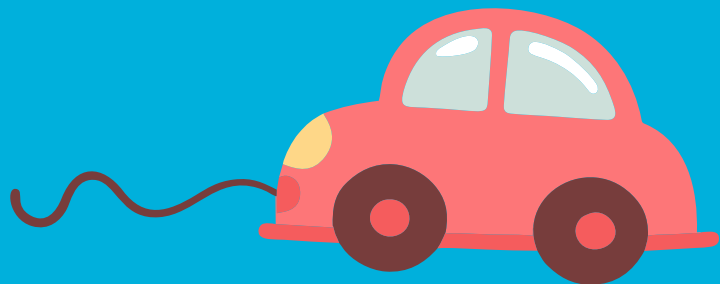
**Indumenti:** anche se di seconda mano devono essere in buono stato, privi di logoramenti, buchi o macchie e devono essere consegnati puliti. Se gli abiti sono logori devi necessariamente conferirli ad un'isola ecologica



**buone mani**

# Giocattoli

Verifica uno ad uno i giocattoli prima di donarli, non possiamo deludere i bambini consegnando giochi rotti, sporchi o non funzionanti! Per la sicurezza è importante che i giocattoli non presentino parti piccole o staccabili che potrebbero essere ingerite. Non ritiriamo, se non in caso di necessità, tricicli, biciclette o giochi troppo ingombranti, poiché non abbiamo sufficiente spazio a disposizione



**buone mani**

# Materiale scolastico

Zaini, astucci quaderni misti (quadretti grandi e piccoli, righe da 1a elementare, da 3a elementare e da medie), cancelleria (es: matite, penne cancellabili e non, matite colorate, gomme, temperino, righello).



**buone mani**

# Puoi anche donare il nuovo

- pannolini
- ciucci, biberon
- pappe ed omogeneizzati

oppure puoi aprire un buono a nostro favore presso una sanitaria.



**buone mani**

# Anche gli abiti da cerimonia

Quanti abiti da cerimonia per bambini restano negli armadi per non essere più utilizzati?

Donali e in questo modo saranno prestati a chi ne ha bisogno.



**buone mani**

**Importante da ricordare:  
nel donare si richiede che  
tutto sia integro e pulito  
per rispetto della dignità  
delle persone in stato di  
bisogno.**

**buone mani**

# A chi vanno le donazioni

I beni vengono destinati alle famiglie bisognose seguite dagli enti caritatevoli della Puglia centrale. La richiesta viene fatta compilando un modulo online per ciascun bambino, per intervenire in maniera puntuale sui bisogni ed evitare sprechi.



**buone mani**

# Le giornate dello scambio

Periodicamente organizziamo le giornate dello scambio aperte a tutte le famiglie, per incentivare non solo le donazioni, ma anche la cultura del riuso. Si potranno scambiare gli abiti da riutilizzare o prendere quelli disponibili lasciando una piccola donazione.



**buone mani**

# Dove ci troviamo

Siamo a **Bitonto** presso l'ex mercato ortofrutticolo, in zona 167, alla fine di Via Ugo La Malfa.

Presso la sede si possono consegnare le donazioni o operare come volontari.

**Dal lunedì al giovedì**

dalle 8.00 alle 12.30

e dalle 14.00 alle 19.00

**buone mani**

# Consiglio direttivo

Marco Gerardo Tribuzio  
presidente

Anna Sgaramella  
vice presidente

Giovanni Toscano  
tesoriere

Concetta Caldarola  
segretaria



buone mani



per sostenere Buone Mani puoi eseguire un versamento sul nostro Iban

**IT 47 L 02008 41571 0001070 78286**

inserisci come descrizione nella causale  
«erogazione liberale + il tuo codice fiscale»  
e potrai scaricare il versamento  
nella tua dichiarazione dei redditi.

Manda una mail a [buonemanibari@gmail.com](mailto:buonemanibari@gmail.com)  
con i tuoi riferimenti e ti mostreremo come  
abbiamo impiegato la tua donazione



**buone mani**

# Contattaci



E-MAIL

[buonemanibari@gmail.com](mailto:buonemanibari@gmail.com)



+39.379.125.97.70

Associazione Buone Mani APS

Via Lucia Spadone 4-6

CF 93547760723

iscritta al RUNTS con Ente del Terzo Settore con determinazione Reg. Puglia n. 489 del 18/04/2024